



### 消火プロセス



- 1 特殊配合ゴムで、「無酸素」+「すり潰し」の効果!!
- 2 タバコの火は、アツという間に消火されます。
- 3 第二消火装置で、万一の時も安心。

### 製品仕様

型 式	E-860-F・E-170-SH
電 源	AC100V 50/60Hz
消費電力	3W 50/60Hz(可動時)
消火方法	圧縮・ずらし・酸欠消火構造
外形寸法	高さ860×幅240×奥行き240mm
外 観	ステンレス製投入口 + 冷間圧延銅板(焼付塗装)
重 量(空の状態)	20kg
吸殻回収容量	2000~2500本

製造元

販売店

有限会社 エス・エス・ピー

〒175-0083 skill sell person

東京都板橋区徳丸4-14-18-104

TEL.03-5921-2992 <http://www.ss-p.jp/>

- \* 製品の故障や修理、お取扱い方法について、ご不明な点がございましたらご相談下さい。
- \* ご利用目的以外のご使用で、発生した問題については責任を負いかねます。
- \* 製品の機能向上の為、仕様や規格は、予告なく変更される場合があります。
- \* 本パンフレットの製品の色は、印刷の都合上若干異なる場合がございます。

灰皿革命

水を使わない灰皿

エコポイント







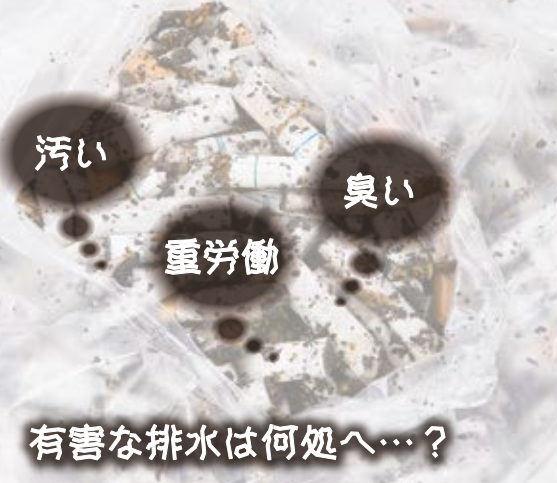
水を使わない灰皿  
**エコポーフ**とは  
 無酸素+すり潰し効果で、  
 完全消火を実現する、  
 環境に優しい灰皿。

- 屋内用喫煙ブース**
- ガラス：4mm強化ペアガラスの真空構造
  - センサー：人感センサー（※オプション）
  - とびら：自動開閉スライド式（オートクローザー内蔵）
  - 照明：ダウンライト
  - 排気システム：シロッコファンシステム（受動喫煙対策対応風量）
  - カスタム：すりガラスのデザイン変更、500mm・875mm幅でサイズ変更が可能



## タバコの吸殻処理の現在

タバコの消火は、水道水によるケースが多いといえます。不特定多数の人間が集う喫煙所では、特にその傾向が強いです。その後、ケースによっては、人の手でザル等で振り分けられ、ニコチン・タール・一酸化炭素で汚染された水は、生活排水と一緒に流されてしまいます。



### 今までの処理方法



**タバコ廃液**  
 ニコチン・タール・一酸化炭素が含まれている、タバコの廃液は**産業廃棄物**です。排水溝などにそのまま流すと、河川や環境への影響は少なくありません。

## エコポーフなら



「水を使わない」たったそれだけですが、  
**エコポーフ**は環境に優しい灰皿として、次世代のスタンダードになります。

- 特許取得済み／番号 第5633715号
  - 保険／PL保険\*加入 安心保障
- \*PL 保健とは  
 日本国内で製造された製品が原因で、万が一、他人の財物を壊したりするような物損事故、または他人に危害を加える事故が発生した場合の保険制度です。